

URZĄD GMINY KOBIERZYCE

Al. Pałacowa 1
55-040 Kobierzyce
tel. (+4871) 36-98-130
fax. (+4871) 31-11-252

www.ugk.pl e-mail: info@ugk.pl



Kobierzyce, dnia 11.12.2024 r.

RDTiMK.7226.101.2024-5

Pan Krzysztof Drozdowski
Klub Radnych
„Wspólnie dla Mieszkańców”

W odpowiedzi na złożoną przez Pana interpelację z dnia 29.11.2024 r. w sprawie podjęcia skutecznych działań nad zwiększeniem bezpieczeństwa na przejściach dla pieszych na drogach powiatowych w ciągu ulic: Wrocławskiej, Kłodzkiej i Kolejowej w Bielanych Wrocławskich oraz na ul. Przystankowej w Ślęzy, informuję że przekazaliśmy przedmiotowe pismo wg właściwości do organu zarządzającego w/w drogami. Jednocześnie nadmieniam, że gmina wielokrotnie interweniowała w tak ważnych sprawach jak poprawa bezpieczeństwa na przejściach dla pieszych (w załączeniu pisma nr RDTiMK.7226.81.2023-1 z dnia 27.09.2023 r., RDTiMK.7226.81.2023-2 z dnia 07.11.2023 r., RDTiMK.7226.101.2024-1 z dnia 12.08.2024 r., RDTiMK.7226,101,2024-2 z dnia 20.11.2024 r.), prowadzone były także rozmowy z powiatowym Wydziałem Dróg, gdzie udało się pozyskać wstępną deklarację działań Powiatu w 2025 r. w powyższym zakresie. Będziemy aktywnie monitorować wywiązywanie się z tej deklaracji.

Z poważaniem


Piotr Kopeć

Sprawę prowadzi:
Monika Skórzewska, tel. 71 36 98 177.
e-mail: mskorzewska@ugk.pl

Kobierzyce, dnia 20.11.2024 r.

**Starostwo Powiatowe we
Wrocławiu
Wydział Dróg
ul. Kościuszki 131
50-440 Wrocław**

W związku z kolejnymi wnioskami mieszkańców Bielani Wrocławskich, w tym Rady Rodziców Szkoły Podstawowej w Bielanych Wrocławskich dotyczącymi poprawy bezpieczeństwa na przejściach dla pieszych na drodze powiatowej wzdłuż ul. Wrocławskiej oraz w nawiązaniu do naszych wcześniejszych pism w tej sprawie (nr RDTiMK.7226.81.2023-1 z dnia 27.09.2023 r., RDTiMK.7226.81.2023-2 z dnia 07.11.2023 r., RDTiMK.7226.101.2024-1 z dnia 12.08.2024 r.), zwracamy się z prośbą o zwrotne przekazanie informacji czy Powiat Wrocławski uwzględnił w planach inwestycyjnych na 2025 rok realizację zadań związanych z poprawą bezpieczeństwa dla pieszych na drogach powiatowych zlokalizowanych na terenie gminy Kobierzyce, w tym m.in.:

- w miejscowości Bielany Wrocławskie na ul. Wrocławskiej na wysokości zatoki autobusowej (w pobliżu ul. Kwiatowej) poprawę bezpieczeństwa na przejściu dla pieszych poprzez co najmniej wykonanie progów zwalniających przed przejściem lub wykonanie przejścia wyniesionego,
- w miejscowości Ślęza na ul. Przystankowej przy przedszkolu poprawę bezpieczeństwa na przejściu dla pieszych poprzez co najmniej wykonanie progów zwalniających przed przejściem i jego doświetlenie.

Prosimy również o pozostałe informacje w zakresie planowanych działań na drogach powiatowych w naszej gminie w roku 2025 i kolejnych.

Z poważaniem

z up. Wójta
Rafał Krasicki
Zastępca Wójta

Sprawę prowadzi:
Monika Skórzewska
Tel. 71 36 98 177

Kobierzyce, dnia 12.08.2024 r.

Zarząd Powiatu Wrocławskiego
ul. Kościuszki 131
50-440 Wrocław

W związku z licznymi wnioskami mieszkańców i Radnych miejscowości Wysoka, Bielany Wrocławskie i Ślęza, dotyczącymi poprawy bezpieczeństwa na przejściach dla pieszych na drogach powiatowych zwracamy się z prośbą o uwzględnienie w najbliższych planach inwestycyjnych Powiatu Wrocławskiego następujących realizacji:

- w miejscowości Wysoka na ul. Lipowej (przy skrzyżowaniu z ul. Parkową) poprawę bezpieczeństwa na przejściu dla pieszych poprzez co najmniej wykonanie progów zwalniających przed przejściem lub wykonanie przejścia wyniesionego wraz z jego doświetleniem, — ZDOBIENIE
- w miejscowości Ślęza na ul. Przystankowej przy przedszkolu poprawę bezpieczeństwa na przejściu dla pieszych poprzez co najmniej wykonanie progów zwalniających przed przejściem i jego doświetlenie,
- w miejscowości Bielany Wrocławskie na ul. Wrocławskiej na wysokości zatoki autobusowej (w pobliżu ul. Kwiatowej) poprawę bezpieczeństwa na przejściu dla pieszych poprzez co najmniej wykonanie progów zwalniających przed przejściem lub wykonanie przejścia wyniesionego,

Realizacja powyższych zadań znacznie wpłynie na spowolnienie pojazdów osobowych przed przejściami oraz poprawi widoczność w lokalizacji przejść, co znacznie poprawi bezpieczeństwo pieszych.

W załączeniu mapy poglądowe z lokalizacjami w/w przejść.

Z poważaniem

z up. Wójta
Rafał Krasiecki
Zastępca Wójta

BR	KA	DT	ZZK	FK	GN
PCPR	STAROSTWO POWIATOWE WE WROCŁAWIU				AB
PRK	08-11-2023				IN
WO					ZP
WPS	L.dz.	Zul.		KM	
FR	BHP	EKS	BS	ORP	OS

Starostwo Powiatowe
We Wrocławiu
Wydział Dróg i Transportu
ul. Kościuszki 131
50-440 Wrocław

W związku z wnioskiem mieszkańców miejscowości Bielany Wrocławskie, zgłoszonym podczas zebrania, dotyczącym poprawy bezpieczeństwa na przejściu dla pieszych na drodze powiatowej nr 1951D w Ślęzie, zlokalizowanym w pobliżu przedszkola gminnego (załącznik graficzny nr 1), zwracamy się z prośbą o odsunięcie przedmiotowego przejścia od torów kolejowych i jego przebudowę na wyniesione lub montaż progów wyspowych typu Quartet wymuszających spowolnienie pojazdów osobowych przed przejściem dla pieszych (załącznik graficzny nr 2).

Ponad to wskazane zostało także jako niebezpieczne przejście dla pieszych zlokalizowane na ul. Wrocławskiej przy zatoce autobusowej, dlatego prosimy o rozważenie wykonania w tym miejscu również przejścia wyniesionego (załącznik graficzny nr 3).

Z poważaniem

z up. Wójta
Monika Skórzewska

Zastępca Hierownika
Referatu Dróg Transportu
i Mienia Komunalnego

Zatogranile na A zlo pisane na kotnik, 722, 8.1. 2023-2





Rotacunda nr 2 do přímě v 2011. 7.2016. 81. 1020 - 2

Zotgaruh nr 3 do čina nr KDTiMC. 726.81.2003-2





RDTiMK.7226.81.2023-1

Kobierzyce, dnia 27.09.2023r

Sygn. akt

**Starostwo Powiatowe we Wrocławiu
Wydział Dróg i Transportu
50-440 Wrocław, ul. Kościuszki 131**

Dla zwiększenia bezpieczeństwa i ochrony uczestników ruchu drogowego, w szczególności pieszych, zwracamy się z prośbą o poprawę bezpieczeństwa przejść dla pieszych zlokalizowanych na drogach powiatowych na terenie naszej gminy.

W szczególności prosimy o pilne podjęcie działań na przejściu dla pieszych ul. Kolejowa (przy szkole), ul. Przystankowa (przy przedszkolu) oraz ul. Wrocławskiej (przystanek Kwiatowa) w miejscowości Bielany Wrocławskie.

Sugerujemy zastosowanie rozwiązań poprawiających bezpieczeństwo na przejściach poprzez montaż progów wyspowych wzorem z ul. Ślężnej we Wrocławiu (wg. załącznika graficznego do niniejszego pisma).

Ze swojej strony oferujemy współpracę na każdym etapie, przez wspólne wypracowanie systemu zwiększenia bezpieczeństwa i ochrony uczestników ruchu drogowego.

Z poważaniem

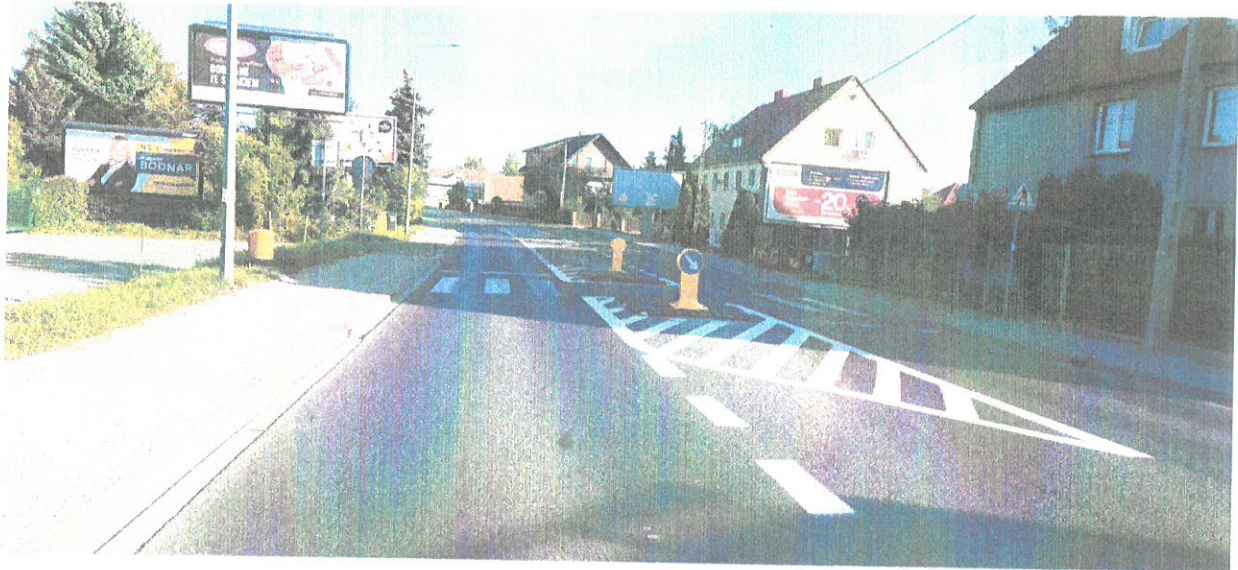
ZASTĘPCA WÓJTA

mgr inż. Piotr Kopeć

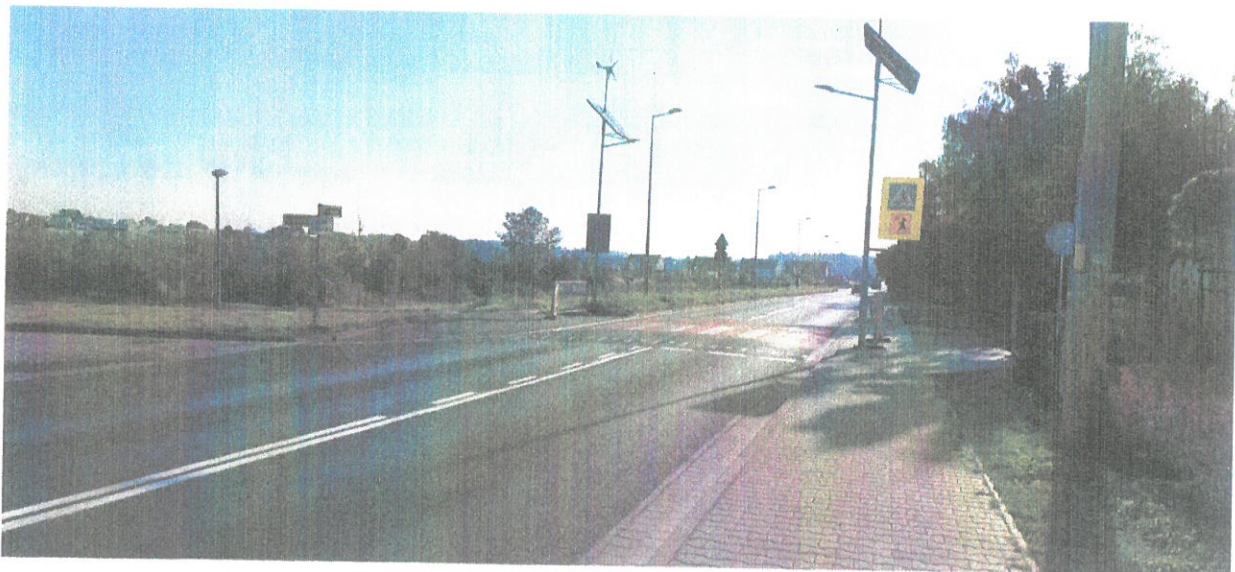
ul. Ślężna, Wrocław



ul. Wrocławska (przystanek Kwiatowa)



ul. Kolejowa (przy szkole)



ul. Przystankowa (przy przedszkolu)

